



Tal fra kriminalforsorgen - 4. kvartal 2023

Indledning

Tal fra kriminalforsorgen er udarbejdet af Direktoratet for Kriminalforsorgen og publiceres hvert kvartal med udvalgte faste emner og dertil skiftende emner.

Faste emner:

- Kapacitetsudnyttelse
- Til- og afgang af fængsels- og transportbetjente
- Sygefravær
- Vold og trusler mod ansatte

Medmindre andet fremgår, er tallene baseret på udtræk fra kriminalforsorgens systemer i januar 2024. Tal for 2023 er foreløbige og kan ændre sig ved efterregistreringer. Afrundinger kan medføre, at summen af en talrække i nogle tabeller afviger fra totalen. Tal fra Grønland og Færøerne er ikke medtaget.

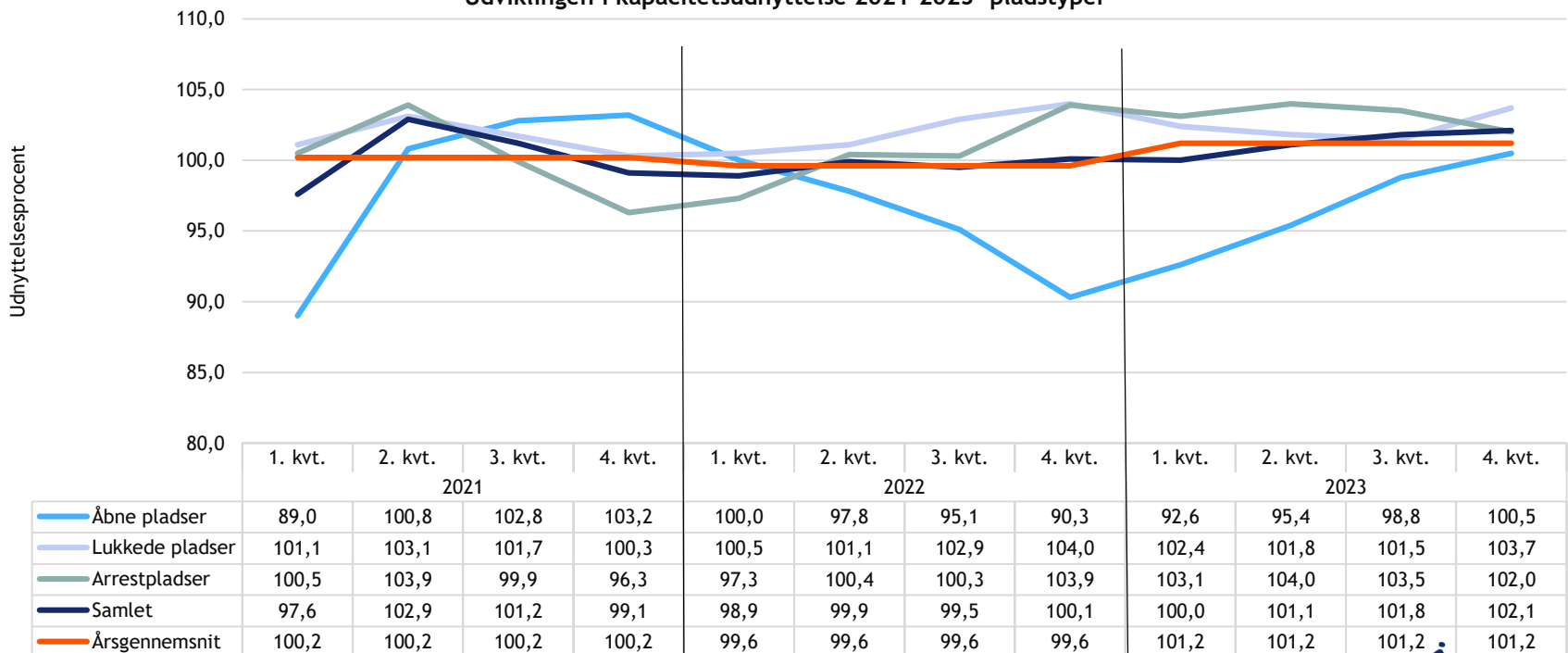
Spørgsmål til publikationen bedes rettet til kriminalforsorgens kommunikationsenhed på mail presse@krfo.dk eller telefon 7255 4141.

Kapacitetsudnyttelse

Høj udnyttelsesgrad

- I 4. kvartal 2023 var den gennemsnitlige kapacitetsudnyttelse 102,1 pct., mens den samlede kapacitetsudnyttelse for 2023 var 101,2 pct.
- Ved udgangen af 4. kvartal 2023 havde kriminalforsorgen 4.109 aktive fængsels- og arrestpladser.
- Den største ændring fra 3. til 4. kvartal er kapacitetsudnyttelsen på de lukkede pladser, som er steget fra 101,5 pct. til 103,7 pct. Dette skyldes primært en nedgang af den lukkede kapacitet ifm. konvertering og ombygning. Kapacitetsudnyttelsen på de åbne pladser er ligeledes steget fra 98,8 pct. til 100,5 pct., pga. inaktiveringer i forbindelse med skimmelsvamp.
- På arrestpladser kan der ses et fald i kapacitetsudnyttelsen, hvilket skyldes en stigning af arrestkapaciteten ifm. konvertering og genåbning af arrestpladser.

Udviklingen i kapacitetsudnyttelse 2021-2023- pladstyper

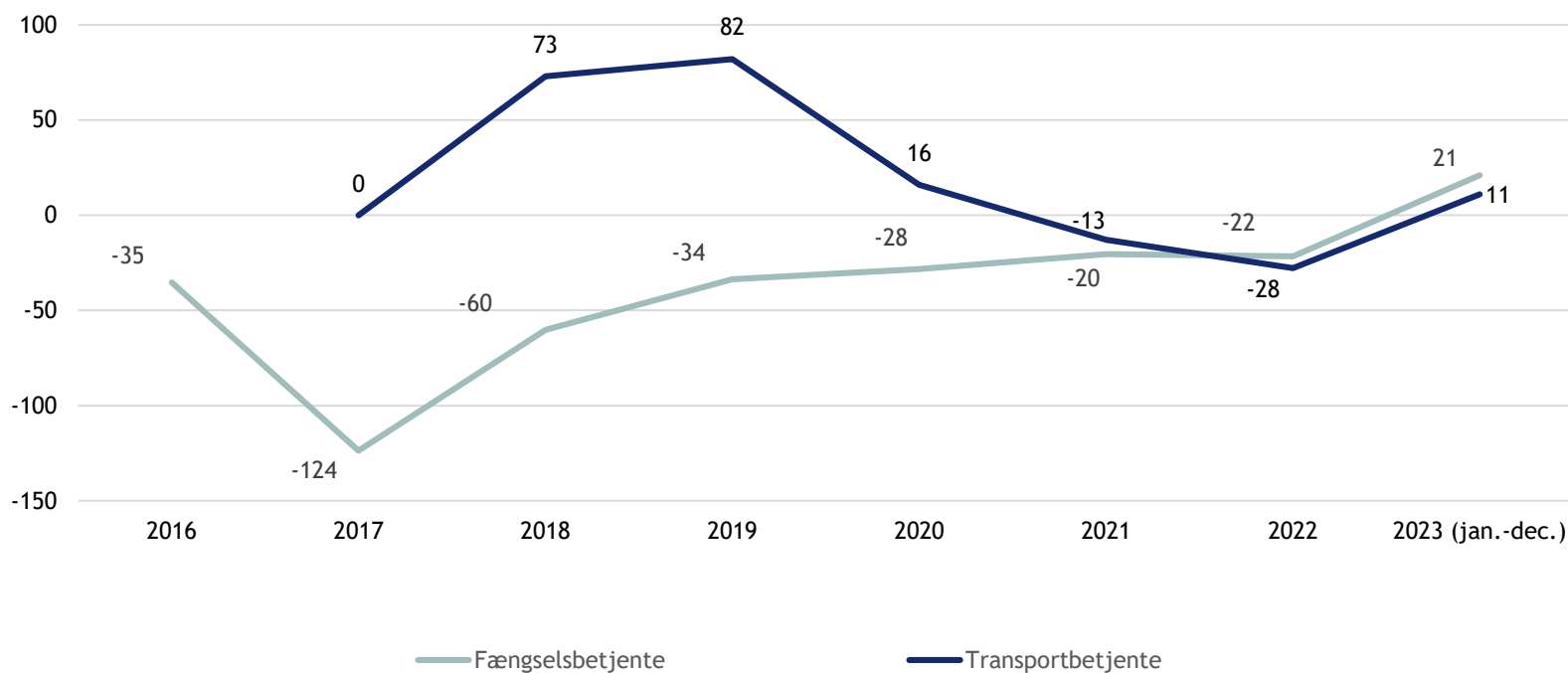


Til- og afgang af fængsels- og transportbetjente

Behov for flere betjente

- Kriminalforsorgen arbejder fortsat målrettet på at rekruttere flere fængsels- og transportbetjente.
- I perioden fra januar - december 2023 blev der optaget 182 fængselsbetjente (heraf 7 transportbetjente, der er påbegyndt merituddannelsen til fængselsbetjent) og 47 transportbetjente, mens der herudover er genansat 6 tidligere færdiguddannede fængselsbetjente.
- I samme periode var der en afgang på 167 fængselsbetjente og 36 transportbetjente (heraf 7 transportbetjente, som er startet på merituddannelsen til fængselsbetjent).
- Samlet er der således fra januar - december 2023 en nettotilgang på 21 fængselsbetjente og 11 transportbetjente.

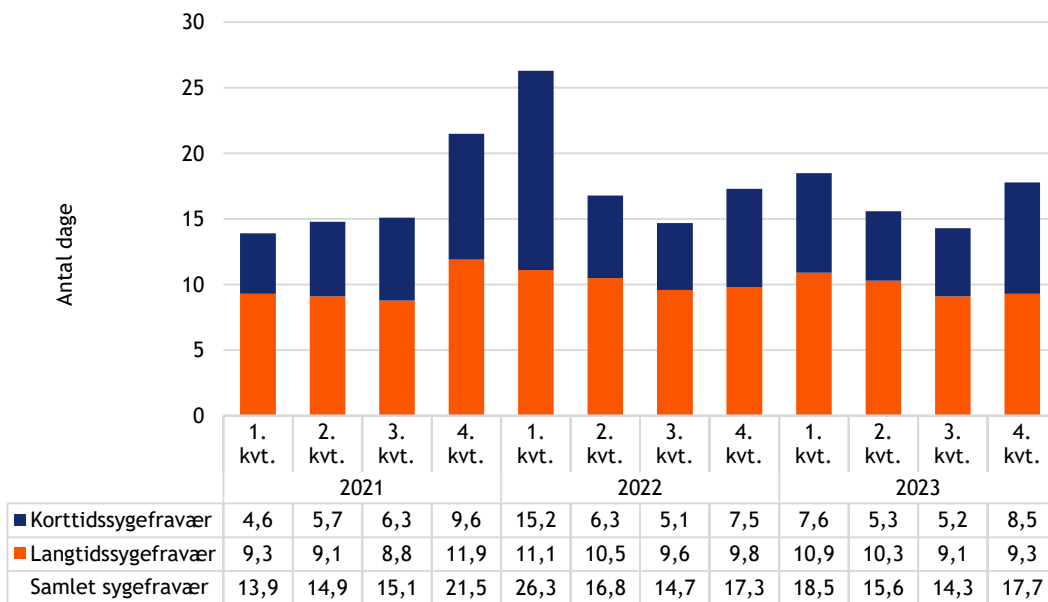
Nettotilgang af fængsels- og transportbetjente, inkl. meritbetjente og genansættelser



Sygefraværet skal nedbringes yderligere

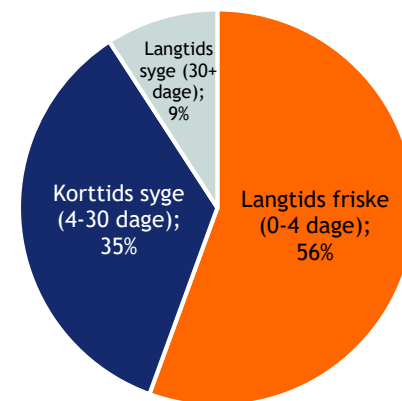
- Kriminalforsorgen har stort fokus på at nedbringe og forebygge sygefraværet.
- Kriminalforsorgens sygefravær er faldet med 2,3 dage i gennemsnit pr. medarbejder i 2023 sammenlignet med 2022. Korttidsfraværet er faldet med 1,9 dage, mens langtidsfraværet er faldet med 0,4 dage sammenlignet med 2022.

Gennemsnitlig antal sygefraværdsdage pr. årsværk (årseffekt)



	2020	2021	2022	2023
Korttidssygefravær	5,6	6,6	8,5	6,6
Langtidssygefravær	10,9	9,8	10,3	9,9
I alt	16,5	16,3	18,8	16,5

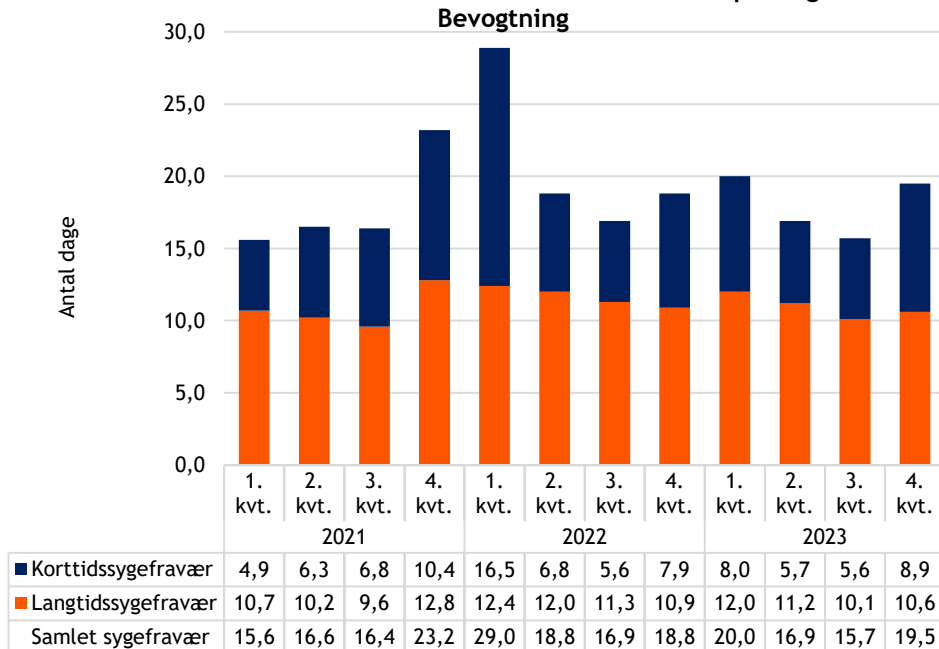
Medarbejdere fordelt på antal sygedage pr. dec 2023 (rullende 12 mdr.)



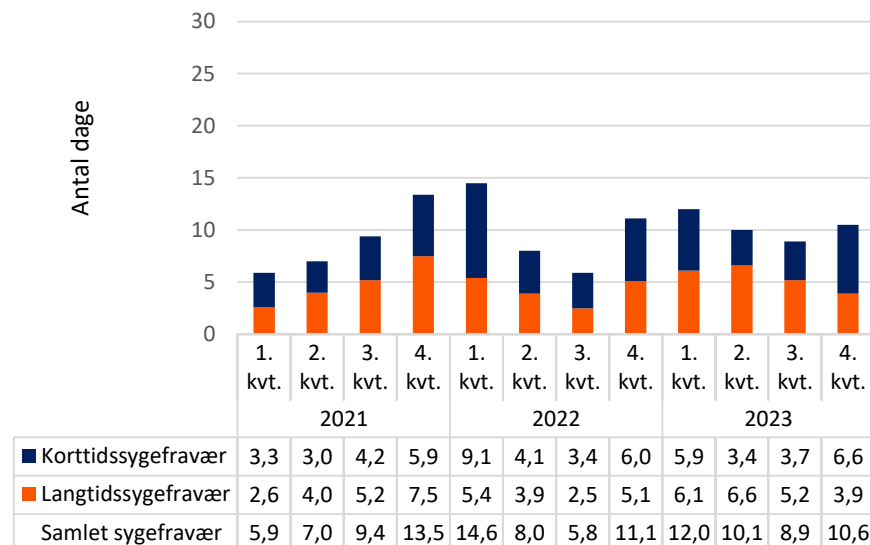
Sygefraværet skal nedbringes yderligere

- For institutioner i områderne samt Koncern Transport og Bevogtning ses et fald i det samlede sygefravær på 2,8 dage i gennemsnit pr. medarbejder i 2023 sammenlignet med 2022. Korttidsfraværet er faldet med 2,1 dage, mens langtidsfraværet er faldet med 0,7 dag.
- For direktoratet og områdekontorene ses en stigning i det samlede sygefravær på 0,6 dage i gennemsnit pr. medarbejder i 2023 sammenlignet med 2022. Korttidsfraværet er faldet med 0,7 dag, mens langtidsfraværet er steget med 1,3 dage.
- Kriminalforsorgens målsætning er, at sygefraværet nedbringes til 14 dage i gennemsnit pr. medarbejder for kriminalforsorgens institutioner og 8 dage i gennemsnit pr. medarbejder for områdekontorer og direktoratet.

Gennemsnitlig antal sygefraværsdage pr. årsværk (årseffekt) - institutioner i områderne inkl. Koncern Transport og Bevogtning



Gennemsnitlig antal sygefraværsdage pr. årsværk (årseffekt) - områdekontorer og direktoratet eksklusivt Koncern Transport og Bevogtning



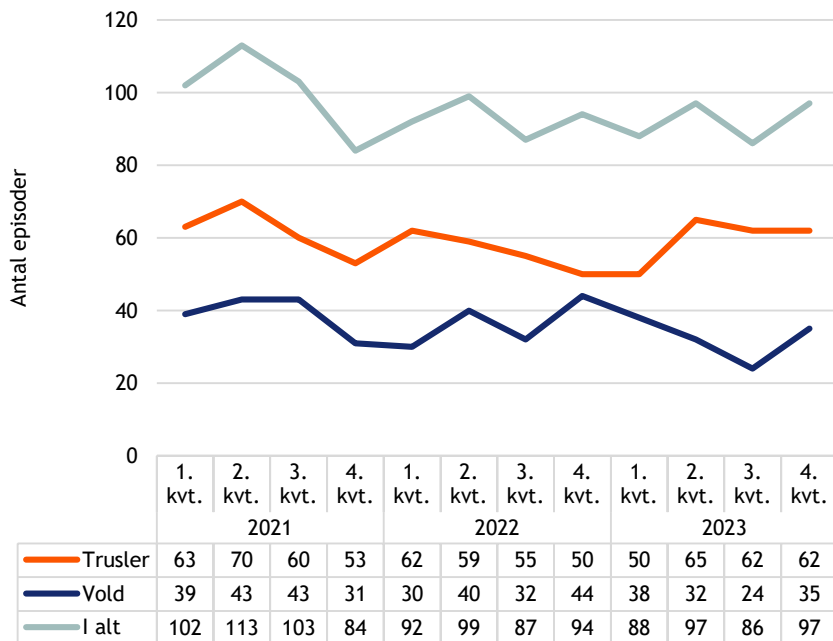
	2020	2021	2022	2023
Korttidssygefravær	6,1	7,1	9,2	7,1
Langtidssygefravær	12,2	10,8	11,7	11,0
I alt	18,3	17,9	20,9	18,1

	2020	2021	2022	2023
Korttidssygefravær	3,0	4,1	5,6	4,9
Langtidssygefravær	4,2	4,8	4,2	5,5
I alt	7,2	9,0	9,8	10,4

Udviklingen i vold og trusler mod ansatte

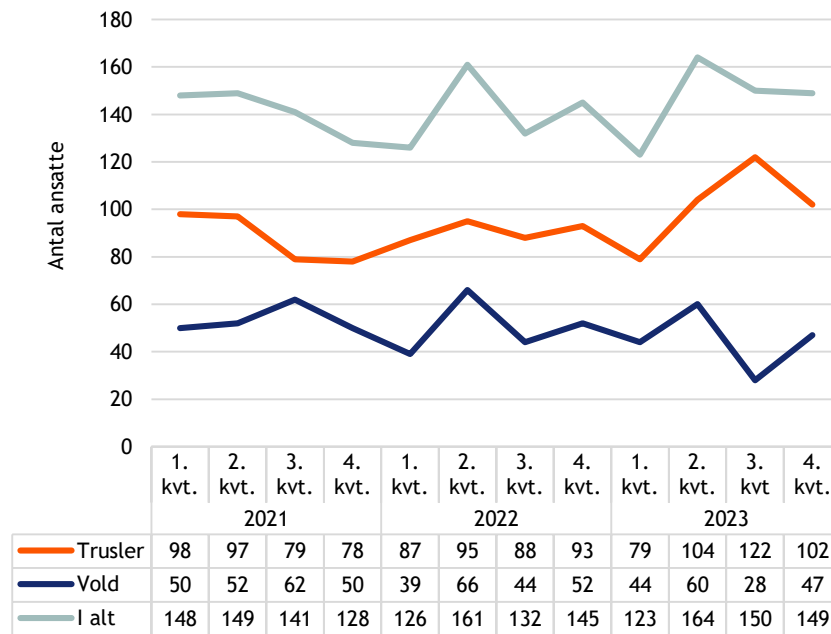
- Kriminalforsorgen arbejder målrettet på at nedbringe vold og trusler mod ansatte.
- Tal for 2023 viser, at det samlede antal episoder med vold og trusler er faldende sammenlignet med samme periode sidste år.
- Antal ansatte udsat for vold er faldende sammenlignet med 2022. Antal ansatte udsat for trusler har været stigende i forhold til samme periode sidste år.

Udviklingen i volds- og trusselsepisoder



Episoder	2020	2021	2022	2023
Trusler	286	246	226	239
Vold	151	156	146	129
I alt	437	402	372	368

Udviklingen i antallet af ansatte udsat for vold og trusler



Personer	2020	2021	2022	2023
Trusler	405	352	363	407
Vold	197	214	201	179
I alt	602	566	564	586